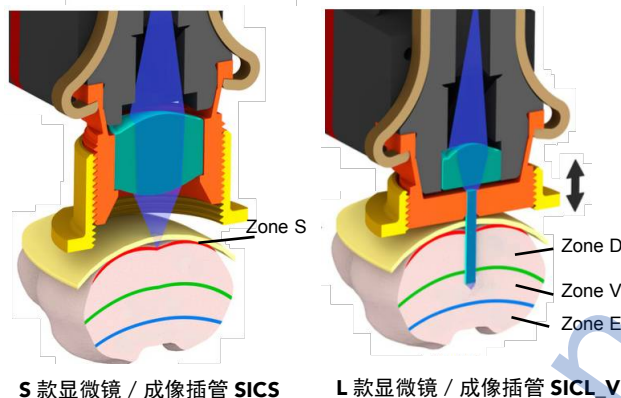
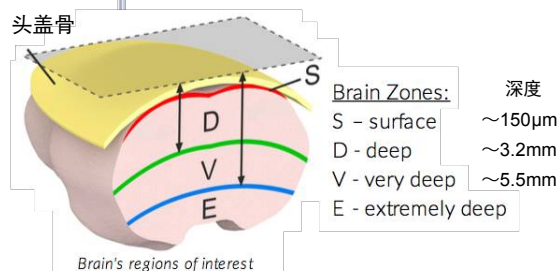


# In-vivo 荧光显微镜系统 NEW



通常说到荧光显微镜我们就联想到框架庞大的物品。但这款系统产品能够颠覆这样既有的概念。给您介绍重量只有 2.2g 能够放在指尖的荧光显微镜。

您可以把这款荧光显微镜固定在小鼠头上，在行动行为实验中同时进行荧光显微镜观察。不仅对脑表层可以进行观察，还可以配合专用成像插管对脑深部也能够进行观察。

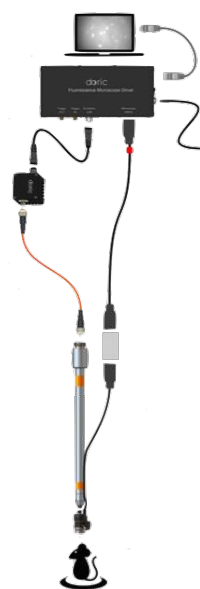


| 显微镜规格 | 参数                         |
|-------|----------------------------|
| 重量    | 2.2g                       |
| 尺寸    | 8.8mm x 13.9mm x 16.6mm    |
| 每秒帧数  | 49FPS                      |
| 激发光波长 | 458/35nm                   |
| 荧光波长  | 525/39nm                   |
| 实际视野  | 630 x 630 pixels           |
|       | 1000 x 1000 µm (S 款 / 脑表层) |
|       | 350 x 350 µm (L 款 / 成像插管)  |
| 物镜开口数 | NA 0.5                     |
| 放大倍数  | 2x (S 款 / 脑表层)             |
|       | 6x (L 款 / 成像插管)            |

## 配置案例

### ⑤ 动物固定方案

### ⑥ 自由活动方案



### ⑤ 动物固定方案

内容：蓝色 LED 光源、显微镜驱动器、in-vivo 荧光显微镜、成像插管、显微镜支架。

### ⑥ 自由活动方案

内容：蓝色 LED 光源、显微镜驱动器、in-vivo 荧光显微镜、成像插管、AHRJ(光+电刺激旋转接口/协助型)。

详情，请与山水堂联络确认。

## ● 根据深度选择配件

根据观察对象脑部的目标深度选择合适的显微镜本体和配件。

**Zone S (Surface) :** 从脑表层至 150µm 之间  
显微镜选择 S 款，成像插管选择 SICS。

**Zone D (Deep) :** 深度 0.1~3.2mm 之间  
显微镜选择 L 款，成像插管选择 SICL\_D。

**Zone V (Very Deep) :** 深度 2.3~5.5mm 之间  
显微镜选择 L 款，成像插管选择 SICL\_V。

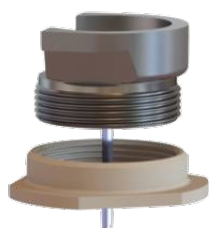
**Zone E (Extremely Deep) :** 深度 5.4mm 以上  
显微镜选择 L 款，成像插管选择 SICL\_E。

附注：成像插管物镜的工作距离(working distance)参数：

SICS: 2.4mm(空气中)

SICL: 80µm(水中)

## 成像插管



成像插管通过细棍状镜片把脑深部的影像传送到显微镜。

附注：选择 L 款显微镜时选择 SICL 插管。型号中<深度>代表观察对象目标深度。可选 D/V/E (请参照上页示意图)。

**MODEL: SICS\_2\_2.4 (配合 S 款显微镜)**  
**SICL\_<深度>\_500\_<长度>\_80**  
 (配合 L 款显微镜)

## 聚焦调整环



为了在脑部任何深度能够聚焦设计了 2.05、2.77、3.48、4.2mm 的 4 档高度的调节环。该产品内包括每档 10 个高度调节环。

**MODEL: FARS\_10**

## 荧光测定工具

**NEW**

这系列产品实现 In-vivo 的脑内荧光测定 (Fluorescence Measurements)。

利用一款内含分色镜 (Dichroic Mirror) 和滤光片组的荧光测定模块，通过光纤把激发光对脑内照射后测定测定荧光。

荧光信号被放大器模块利用内含光电二极管 (Photo Diode) 增强后输出 0~2.5V 的模拟 (Analog) 信号，以便利用任何数据记录装置进行记录。光电二极管模块对 320~1100nm 非常广范围的波长感光，敏感度有 High/Low 两档切换。

附注：荧光测定模块型号中 x 代表荧光探针对应的滤色片组代码。可选 GFP / YFP / FITC / DAPI / Texas Red。(例 GFP 用滤色片组：激发光 430-490nm，荧光 500-550nm)



**放大器模块**  
**MODEL: APD\_FC**  
**APD\_SMA**

附注：型号中 FC/SMA 代表接口类型。



**荧光测定模块**  
**MODEL: FMC\_x\_FC**

## 显微镜驱动器



显微镜驱动器担任：控制 LED 光源、提取成像数据、向电脑高速传送的工作。利用启动开关信号能够和其他仪器同步，也能够通过显微镜驱动器输出启动开关信号。

**MODEL: FMD**

## 显微镜支架

为了进行 In-vitro 或被固定动物的 In-vivo 观察方便，把显微镜固定在该支架先端后链接立体定位仪。支架还附带轴向的光学链接口。

**MODEL: FMH**



### 配置案例⑦

驱动器一体型光源



荧光测定模块



放大器模块

旋转光学接口



插管